

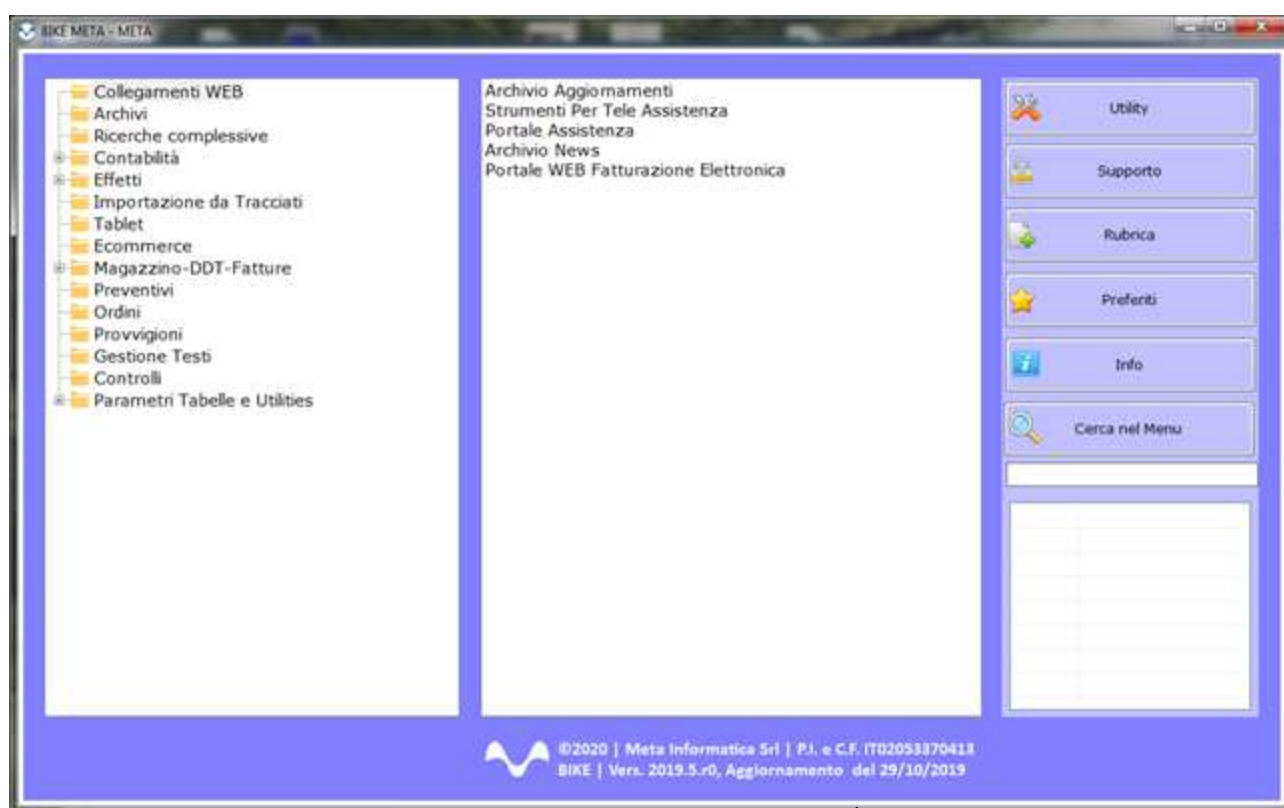
**Meta Informatica** fornisce a tutti gli utenti di **BIKE**, la possibilità di ricevere gli aggiornamenti in modalità automatica.

Seguendo le istruzioni si potranno scaricare la nuova versione del programma che aggiorna le procedure standard insieme ad un documento che contiene le novità e le principali funzionalità.

Il reparto di Assistenza resta a completa disposizione per fornire supporto alle aziende che avessero richieste specifiche.

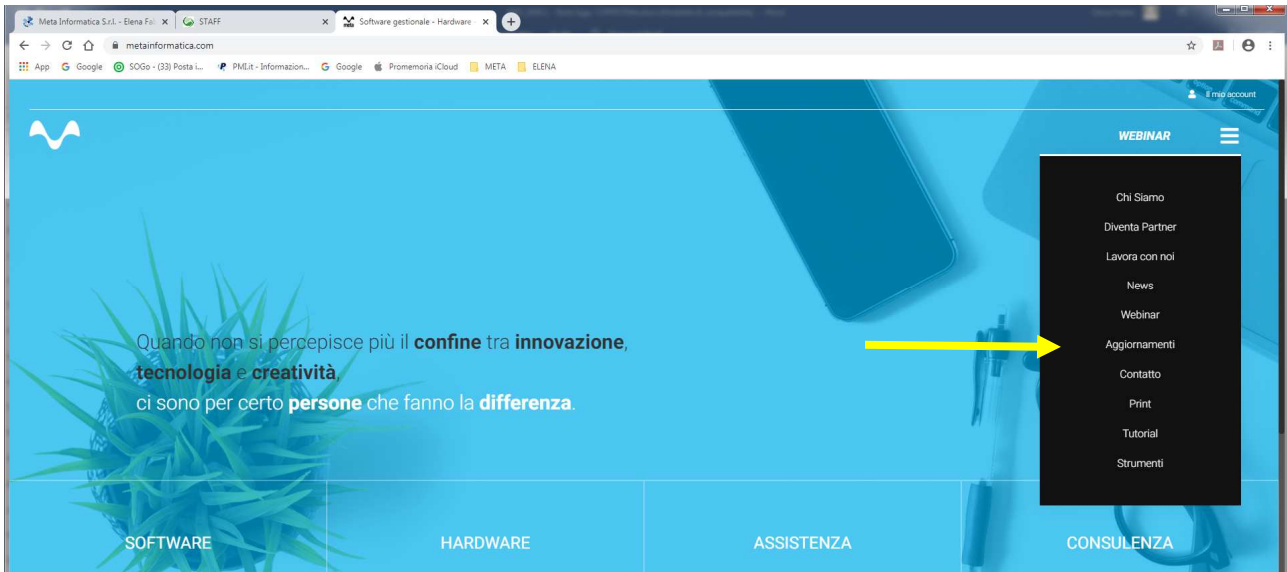
## AGGIORNAMENTI AUTOMATICI

✓ L'utente può verificare la versione installata tramite l'indicazione posizionata in basso a destra del Menù Generale



Vers. 2019.5.r0, Aggiornamento del 29/10/2019

- ✓ Le varie versioni sono contraddistinte dall'anno di rilascio e un progressivo numerico accompagnato dalla data di esecuzione dell'aggiornamento. Informazione che verrà sempre riportata anche nelle note che le accompagneranno.
- ✓ La pubblicazione degli aggiornamenti viene sempre comunicata tramite una newsletter. Nel caso in cui si voglia accedere dal sito occorre entrare in [www.metainformatica.com](http://www.metainformatica.com) ed entrare nella voce "Aggiornamenti" del Menu Generale.



Qui troveremo l'elenco delle Versioni disponibili, e vanno selezionate in ordine progressivo :



### Ricordiamo che:

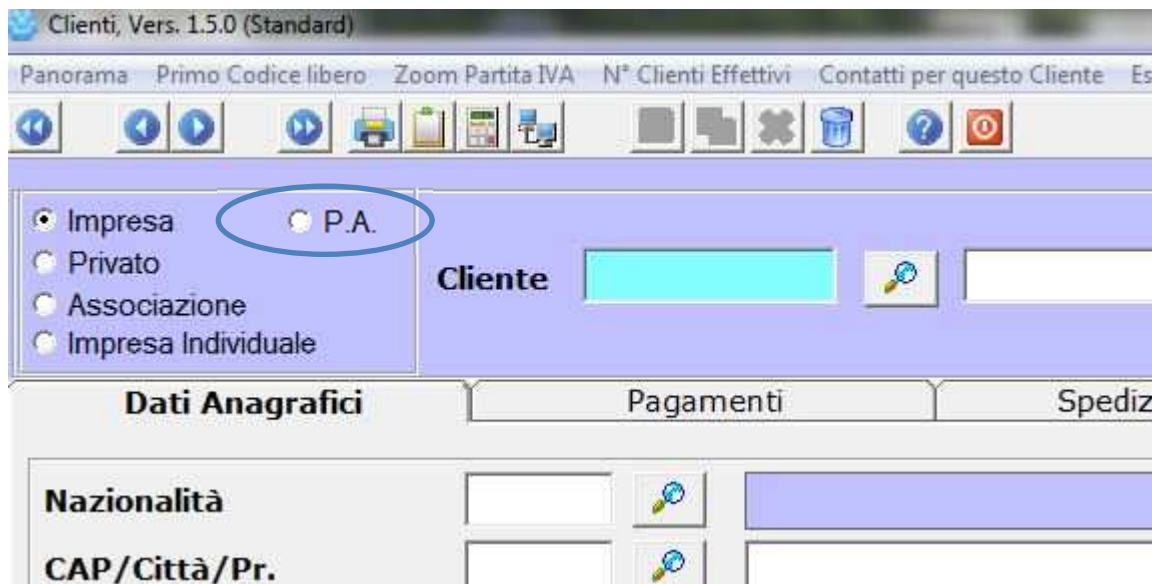
- Il file di Aggiornamento può essere scaricato da qualsiasi postazione di lavoro ma va eseguito **ESCLUSIVAMENTE SUL SERVER**, e tutti gli operatori devono essere fuori dall'applicativo BIKE.
- L'Aggiornamento si può considerare **AVVIATO** solo dopo aver cliccato sul pulsante con la scritta: **"AVVIA AGGIORNAMENTO"** e non prima.
- Durante la fase di Aggiornamento rimarrà aperta una finestra che mostra lo stato di avanzamento e si considererà concluso solo quando comparirà il messaggio:

**"AGGIORNAMENTO TERMINATO CON SUCCESSO"**.

## Aggiornamento Bike V. 2020.3 r.0

Nella presente versione non sono presenti modifiche sostanziali ma solo di Manutenzione dei programmi.

In particolare segnaliamo l'aggiunta della Natura come Pubblica Amministrazione all'interno delle anagrafiche Clienti



Questa ulteriore scelta si è resa necessaria per poter attribuire in maniera automatica nei documenti, il codice iva adeguato in caso di Split Payment, soprattutto in presenza di articoli con diversa aliquota

Il nostro reparto di Assistenza rimane a disposizione per qualsiasi chiarimento.